

ENCANAMENTOS FLEXÍVEIS

Mangueira Hidráulica

Acessórios de Cravar para Mangueira

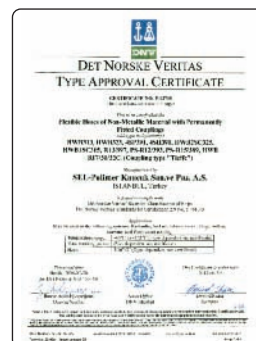
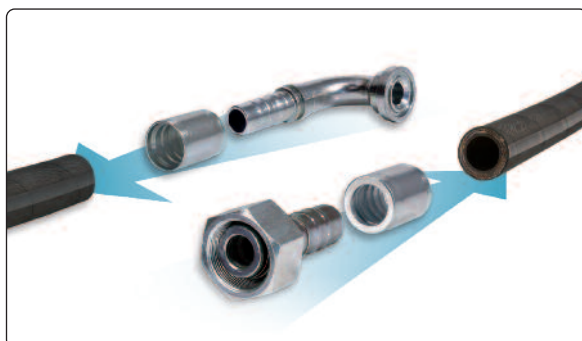
Flanges SAE

Meias-Luas

Máquinas de Cravar Acessórios para Mangueira

Acoplamentos Rápidos

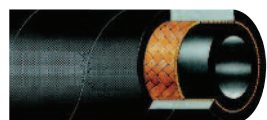




Mangueira SEL

A **Gustavo Cudell, Lda.** apresenta e lança no mercado nacional a marca de mangueiras hidráulicas SEL. Este fabricante de renome no mercado internacional é uma empresa certificada, com larga experiência no desenvolvimento e produção de tubagens flexíveis de elevada qualidade, que se encontram certificadas e aprovadas pela DNV (Det Norske Veritas) e GL (Germanischer Lloyd), entre outros. Desta forma a Gustavo Cudell, Lda. oferece aos seus clientes um produto superior, que vai de encontro às solicitações mais exigentes de fiabilidade e durabilidade. A **Gustavo Cudell, Lda.** dispõe de um vasto stock de mangueira hidráulica SEL para aplicações em sistemas óleo-hidráulicos, que cobre uma ampla gama de pressões. As mangueiras são fabricadas de acordo com as normas SAE100R 1AT e 2AT / DIN-EN 853 1SN e 2SN, bem como DIN-EN 856 4SP e 4SH, estando disponíveis, a pedido, mangueiras especiais para outras aplicações.

O **Certificado** de aprovação **Det Norske Veritas** para a **mangueira SEL** nos tipos DIN-EN 853 e DIN-EN 856 contempla a sua utilização **com acessórios da marca TIEFFE**, que a Gustavo Cudell, Lda. também comercializa. Esta combinação de mangueira SEL com acessórios TIEFFE é uma condição importante para a qualidade final da mangueira montada, assegurada depois pela correcta montagem e controlo de qualidade, de acordo com as recomendações destes dois fabricantes.



NOVO

MANGUEIRA HIDRÁULICA

→ Consulte Preços página: 112



Mangueira Hidráulica 1 Trança de Aço ⁽¹⁾

SAE 100 R1 AT / DIN - EN 853 1 SN

Diâmetro Interno		Diâmetro Externo		Pressão Nominal		Pressão Rebentamento		Aspiração	Raio Mín. Curvatura	Peso	MANGUITO TIEFFE	Diâmetro Final de Cravação
Polegadas	mm	mm	bar	PSI	bar	PSI	bar	mm	g/m	Referência Tieffe	Ref. ^a	mm
1/4"	6,4	13,2	225	3263	900	13050	- 0,80	100	225	BXT104 BXT204		16,1 16,7
5/16"	8,0	14,8	215	3118	850	12325	- 0,80	115	260	BXT105 BXT205		17,9 18,5
3/8"	9,5	17,2	180	2610	720	10440	- 0,80	130	340	BXT106 BXT206		20,2 20,3
1/2"	12,7	20,4	160	2320	640	9280	- 0,80	180	415	BXT108 BXT208		23,7 24,0
5/8"	16,0	23,5	130	1885	520	7540	- 0,80	200	480	BXT110 BXT210		27,3 27,8
3/4"	19,0	27,5	105	1523	420	6090	- 0,80	240	590	BXT112 BXT212		31,3 31,8
1"	25,4	35,4	88	1276	350	5075	- 0,80	300	885	BXT116		39,6
1 1/4"	31,8	43,5	63	914	250	3625	- 0,60	420	1225	BXT120		47,9
1 1/2"	38,1	50,0	50	725	200	2900	- 0,60	500	1415	BXT124		54,7
2"	50,8	63,6	40	580	160	2320	- 0,60	630	1930	BXT132		68,3

⁽¹⁾ As referências indicadas referem-se aos produtos habitualmente em stock. Não dispensa a consulta do catálogo do fabricante.



NOVO

MANGUEIRA HIDRÁULICA

☎ Consulte Preços página: 112



Mangueira Hidráulica 2 Tranças de Aço ⁽¹⁾

SAE 100 R2 AT / DIN - EN 853 2 SN

Diâmetro Interno		Diâmetro Externo		Pressão Nominal		Pressão Rebentamento		Aspiração	Raio Mín. Curvatura	Peso	MANGUITO F. TIEFFE	Referência Tieffe	Diâmetro Final de Cravação
Polegadas	mm	mm	mm	bar	PSI	bar	PSI	bar	mm	g/m	Ref. ^a	mm	
1/4"	6,4	15,0	15,0	400	5800	1600	23200	- 0,95	100	385	BXT204	18,1	
5/16"	8,0	16,5	16,5	350	5075	1400	20300	- 0,95	115	435	BXT205	19,9	
3/8"	9,5	18,9	18,9	330	4785	1320	19140	- 0,95	130	550	BXT206	21,7	
1/2"	12,7	22,2	22,2	275	3988	1100	15950	- 0,95	180	650	BXT208	25,4	
5/8"	16,0	25,2	25,2	250	3625	1000	14500	- 0,95	200	760	BXT210	29,3	
3/4"	19,0	29,2	29,2	215	3118	850	12325	- 0,80	240	940	BXT212	33,3	
1"	25,4	37,2	37,2	165	2393	650	9425	- 0,80	300	1315	BXT216	42,0	
1 1/4"	31,8	47,3	47,3	125	1813	500	7250	- 0,80	420	1920	BXT220	53,5	
1 1/2"	38,1	53,7	53,7	90	1305	360	5220	- 0,80	500	2145	BXT224	59,8	
2"	50,8	66,7	66,7	78	1131	310	4500	- 0,80	630	2800	BXT232	72,3	



NOVO

MANGUEIRA HIDRÁULICA

☎ Consulte Preços página: 112



Mangueira Hidráulica Multiespiral 4SP ⁽¹⁾

DIN - EN 856 4 SP / R9R

Diâmetro Interno		Diâmetro Externo		Pressão Nominal		Pressão Rebentamento		Raio Mín. Curvatura	Peso	MANGUITO F. TIEFFE	Comprimento de Descarne	Diâmetro Final de Cravação
Polegadas	mm	mm	mm	bar	PSI	bar	PSI	mm	g/m	Ref. ^a	mm	mm
1/4"	6,4	17,6	17,6	450	6525	1800	26100	150	595	BXS04	18,0	19,0
3/8"	9,5	21,2	21,2	445	6453	1780	25810	180	765	BXS06	22,0	23,0
1/2"	12,7	24,4	24,4	415	6018	1660	24070	230	910	BSX08	24,0	26,7
5/8"	16,0	28,0	28,0	350	5075	1400	20300	250	1090	BXS10	27,0	30,7
3/4"	19,0	32,0	32,0	350	5075	1400	20300	300	1545	BSS412	41,5	32,5
1"	25,4	39,1	39,1	280	4060	1120	16240	340	1970	BSS416	44,5	40,4



Mangueira Hidráulica Multiespiral 4SH ⁽¹⁾

DIN - EN 856 4 SH

Diâmetro Interno		Diâmetro Externo		Pressão Nominal		Pressão Rebentamento		Raio Mín. Curvatura	Peso	MANGUITO F. TIEFFE	Comprimento de Descarne	Diâmetro Final de Cravação
Polegadas	mm	mm	mm	bar	PSI	bar	PSI	mm	g/m	Ref. ^a	mm	mm
3/4"	19,0	32,0	32,0	420	6090	1680	24360	280	1545	BSS412	41,5	32,7
1"	25,4	38,4	38,4	380	5510	1520	22040	340	2145	BSS416	44,5	40,3
1 1/4"	31,8	45,2	45,2	350	4713	1300	18850	460	2500	BSS420	52,5	46,4
1 1/2"	38,1	53,0	53,0	290	4205	1160	16850	560	3330	BSS424	68,5	57,4

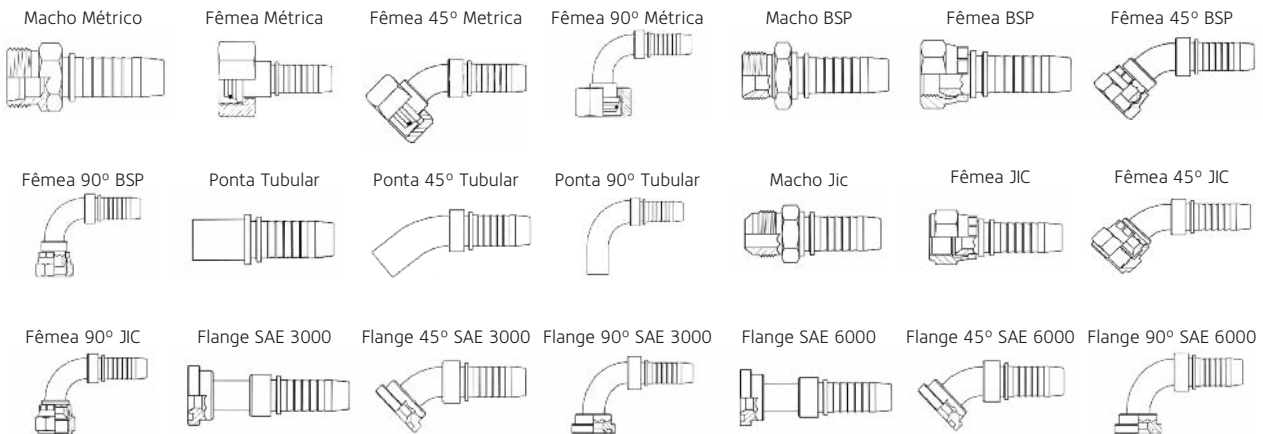
⁽¹⁾ As referências indicadas referem-se aos produtos habitualmente em stock. Não dispensa a consulta do catálogo do fabricante.

MANGUEIRA HIDRÁULICA

→ Consulte Preços página: 112

Posicionamento Recomendado da Mangueira

	<p>Deve ser evitada uma posição que provoque um esforço de torção na mangueira. Além do risco de desprendimento da mangueira há a possibilidade de desaperto das junções.</p>	<p>O uso de curvas rígidas ou outros tipos de adaptadores permite uma redução ao comprimento de mangueira assim como possibilita uma manutenção mais fácil.</p>
	<p>Deve ser evitado um raio de curvatura menor que o indicado nas tabelas respectivas, de modo a reduzir o estrangulamento do caudal.</p>	<p>Devido à possibilidade de variação do comprimento da mangueira em 2%, deve ser permitida uma folga durante a instalação.</p>
	<p>Quando a mangueira estiver montada numa aplicação móvel, deve ser criada uma área suficiente que permita o seu livre movimento sem ocorrência de estrangulamento.</p>	<p>Caso a mangueira fique perto de fontes de calor, é conveniente proceder a um isolamento térmico da mangueira ou utilizar outro modo de protecção.</p>



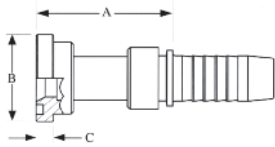
ACESSÓRIOS DE CRAVAR PARA MANGUEIRA

→ Consulte Preços página: 115



Acessórios de Cravar para Mangueira

Tabela de existências						
	Métrica	BSP	Tubular	JIC	SAE 3000	SAE 6000
Macho	●	●		●		
Fêmea direita	●	●		●		
Fêmea 45°	●	●		●		
Fêmea 90°	●	●		●		
Flange direita					●	●
Flange 45°					●	●
Flange 90°					●	●
Ponta direita			●			
Ponta 45°			●			
Ponta 90°			●			

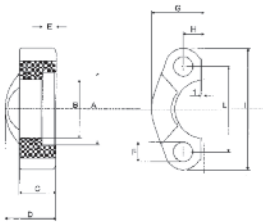


FLANGES SAE

☞ Consulte Preços página: 113

Dimensões das Flanges SAE

Flanges SAE 3000 psi				Flanges SAE 6000 psi			
(A) Comprimento Flange (mm)	(B) Diâmetro Flange (mm)	(C) Altura Flange (mm)	Correspondência Normal	(A) Comprimento Flange (mm)	(B) Diâmetro Flange (mm)	(C) Altura Flange (mm)	Correspondência Normal
48,5	30,2	6,5	1/2"	49,5	31,7	8,0	1/2"
53,5	38,9	6,5	3/4"	60,0	41,3	9,0	3/4"
60,5	44,5	8,0	1"	66,5	47,6	9,5	1"
65,5	50,8	8,0	1.1/4"	71,0	54,0	10,0	1.1/4"
70,5	60,3	8,0	1.1/2"	81,0	63,5	12,5	1.1/2"
77,0	71,4	9,5	2"	100,0	79,4	12,5	2"



MEIAS-LUAS

☞ Consulte Preços página: 139

Dimensões das Meias-Luas

Série 3000 psi												
Pressão máx. (bar)	Tipo	Tamanho S.A.E.	A	B	C	D	E	F	G	H	I	L
210	SF.3001	1/2"	31	24,3	13	20	6,2	8,75	23	8,7	54	38,1
210	SF.3002	3/4"	38,9	32,1	14	22	6,2	10,5	26	11,1	65	47,6
210	SF.3003	1"	45,2	38,5	16	24	7,5	10,5	29,2	13,1	70	52,4
210	SF.3004-A SF.3004 SF.3004-B	1" 1/4	51,6	43,7	14	22	7,5	10,5 12 12,5	36,3	15,1	80	58,7
210	SF.3005 SF.3005-B	1" 1/2	61,1	50,8	16	25	7,5	13,5 14,5	41,1	17,85	94	69,85
210	SF.3006 SF.3006-B	2"	72,2	62,7	16	26	9	13,5 14,5	48,2	21,4	102	77,8
175	SF.3007 SF.3007-B	2" 1/2	84,9	74,9	19	38	9	13,5 14,5	54	25,4	115	88,9
138	SF.3008	3"	102,4	90,9	22	41	9	17	65,3	31	135	106,4
35	SF.3009	3" 1/2	115	102,36	23	45	10,7	17	70	34,85	152	120,65
35	SF.3010	4"	127,8	115,11	25	48	10,7	17	75	38,9	160	130,18
35	SF.3011	5"	153,2	140,5	28	50	10,7	17	82	46	183	152,4

Série 6000 psi												
Pressão máx. (bar)	Tipo	Tamanho S.A.E.	A	B	C	D	E	F	G	H	I	L
420	SF.6001	1/2"	32,5	24,6	16	22	7,2	8,75	24	9,1	57	40,5
420	SF.6002	3/4"	42	32,5	19	28	8,3	10,5	30	11,9	72	50,8
420	SF.6003	1"	48,4	38,9	24	32	9	13	35	13,9	81	57,2
420	SF.6004	1" 1/4	54,8	44,5	27	38	9,8	15	39	15,9	96	66,7
420	SF.6005	1" 1/2	64,3	51,6	30	42	12,1	17	48	18,25	113	79,4
420	SF.6006	2"	80,2	67,6	37	52	12,1	21	57	22,2	134	96,8
420	SF.6008	2" 1/2	108,5	89,5	48	48	20	25	75	29,35	175	123,8
420	SF.6010	3"	132,5	114,5	58	58	25	32	89	35,7	210	152,4



S7



S2M



MÁQUINAS DE CRAVAR ACESSÓRIOS P/ MANGUEIRA

→ Consulte Preços página: 145

S7 - Máquina de Cravar Eléctrica

Grande capacidade de prensagem (240 Ton) • Gama de operação até 2" • Micrómetro para maior precisão na prensagem • Operação automática • Movimento mecânico célere • Compensação automática no afastamento • Reinício rápido • Unidade Electro-Hidráulica • 0,55 kW / 400 V

S2M - Máquina de Cravar Manual

Gama de operação até 1" / 90 ton. • Manómetro • Operação Manual • Jogo de mordentes incluído

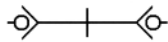


NOVO



ACOPLAMENTOS RÁPIDOS

→ Consulte Preços página: 141



Acoplamentos Rápidos Padrão Nórdico ⁽¹⁾

Anel de segurança, anti-desconexão acidental • Caudal elevado com baixa perda de carga • Opção com eliminador de pressão • Disponíveis em aço inox • Pressão nominal até 450 bar • Caudal máximo até 425 l/min.

SÉRIE 525 - Fêmeas

Descrição	Ref. ^a	Ligação	Comprimento (mm)	Diâmetro (mm)	Medida da Chave (mm)	Pressão Máx. Trabalho (bar)	Pressão Min. Ruptura (bar)	Caudal (ΔP=10 bar) (lpm)
Fêmea T CEJN 1/4" 525	105251202	1/4" BSP	60,0	26	21	450/300 (*)	1800/1200	12
Fêmea T CEJN 3/8" 525 DN10	105251204	3/8" BSP	61,6	35	24	350/280	1300/1100	24
Fêmea T CEJN 3/8" VITON 525 DN10	105251214	3/8" BSP	61,6	35	24	350/280	1300/1100	24
Fêmea T CEJN 3/8" INOX 526 DN10	105261214	3/8" BSP	61,6	35	24	300/250	1200/1000	24
Fêmea T CEJN 1/2" 525 DN12,5	105251205	1/2" BSP	67,6	41	33	300/250	1100/1000	40
Fêmea T CEJN 1/2" INOX 526 DN12,5	105261215	1/2" BSP	67,6	41	33	300/250	1200/1000	40
Fêmea T CEJN 3/4" 525 DN20	105251207	3/4" BSP	76,2	52	38	280/200	1000/800	100
Fêmea T CEJN 1" 525 DN25	105251209	1" BSP	92,0	62	48	250/250	930/1000	180

* Ligado / Desligado

SÉRIE 525 - Machos

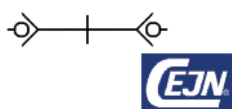
Descrição	Ref. ^a	Ligação	Comprimento (mm)	Diâmetro (mm)	Medida da Chave (mm)	Pressão Máx. Trabalho (bar)	Pressão Min. Ruptura (bar)	Caudal (ΔP=10 bar) (lpm)
Macho T CEJN 1/4" 525 DN6,3	105256202	1/4" BSP	48,2	21	19	450/300 (*)	1800/1200	12
Macho T CEJN 3/8" 525 DN10	105256204	3/8" BSP	38,0	24	22	350/280	1300/1100	24
Macho T CEJN 3/8" INOX 526 DN10	105266214	3/8" BSP	38,0	24	22	300/250	1200/1000	24
Macho T CEJN 3/8" V 525 DN10	105256214	3/8" BSP	38,0	24	22	350/250	1300/1100	24
Macho T CEJN 1/2" 525 DN12,5	105256205	1/2" BSP	42,5	29	27	300/250	1100/1000	40
Macho T CEJN 1/2" INOX 526 DN12,5	105266215	1/2" BSP	42,5	29	27	300/251	1200/1000	40
Macho T CEJN 3/4" 525 DN20	105256207	3/4" BSP	47,0	39	36	280/200	1000/800	100
Macho T CEJN 1" 525 DN25	105256209	1" BSP	56,5	48	45	250/250	930/1000	180

* Ligado / Desligado ⁽¹⁾ As referências indicadas referem-se aos produtos habitualmente em stock. Não dispensa a consulta do catálogo do fabricante.



ACOPLAMENTOS RÁPIDOS

☎ Consulte Preços página: 142



Acoplamentos Rápidos Face Plana ⁽¹⁾

Série X65 - Face Plana executada de acordo com a norma ISO 16028 • Acoplamento isento de fugas • Caudais até 189 lpm • Vedantes em nitril ou viton • O acoplamento pode ser operado com uma só mão e possui fecho de segurança • Machos podem incluir eliminador de pressão

Código	Descrição	Ref. ³	Ligação	Comprimento (mm)	Diâmetro (mm)	Medida da Chave (mm)	Pressão Máx. Trabalho (bar)	Pressão Min. Ruptura (bar)	Caudal (deltaP=10 bar)
128930	Fêmea FP CEJN 1/4" 265	102651202	1/4" BSP	58,1	27,2	20	500	1500	12
128931	Fêmea FP CEJN 3/8" 365 DN10	103651204	3/8" BSP	67,5	31,2	24	400	1200	23
128932	Fêmea FP CEJN 1/2" 365 DN10	103651205	1/2" BSP	67,5	31,2	24	400	1200	23
128933	Fêmea FP CEJN 3/4" 565 DN12,5	105651207	3/4" BSP	76,3	38,2	32	400	1200	45
128934	Fêmea FP CEJN 3/4" 765 DN19	107651201	3/4" BSP	99,0	46,2	41	400	1200	100
128935	Fêmea FP CEJN 1" 765 DN19	107651203	1" BSP	99,0	46,2	41	400	1200	100
128936	Fêmea FP CEJN 1" 065 DN25	100651203	1" BSP	104,8	59,8	55	300	800	189
128940	Macho FP CEJN 1/4" 265 DN6,3	102656202	1/4" BSP	48,7	25,4	20	500	1500	12
128941	Macho FP/EP CEJN 1/4" 264	102646202	1/4" BSP	74,4	25,2	20	500	1500	9
128942	Macho FP CEJN 3/8" 365 DN10	103656204	3/8" BSP	55,1	28,5	24	400	1200	23
128943	Macho FP CEJN 1/2" 365 DN10	103656205	1/2" BSP	55,1	28,5	24	400	1200	23
128944	Macho FP/EP CEJN 3/8" 364 DN10	103646204	3/8" BSP	75,9	28,0	25	400	1200	19
128945	Macho FP/EP CEJN 1/2" 364 DN10	103646205	1/2" BSP	79,3	-	27	400	1200	19
128947	Macho FP CEJN 3/4" 565 DN12,5	105656207	3/4" BSP	72,9	36,7	32	400	1200	45
128949	Macho FP/EP CEJN 3/4" 564 DN12,5	105646207	3/4" BSP	97,0	-	33	400	1200	43
128953	Macho FP CEJN 3/4" 765 DN19	107656201	3/4" BSP	93,1	46,2	41	400	1200	100
128950	Macho FP CEJN 1" 765 DN19	107656203	1" BSP	93,1	46,2	41	400	1200	100
128951	Macho FP/EP CEJN 3/4" 764 DN19	107646201	3/4" BSP	132,0	-	41	400	1200	105
128952	Macho FP/EP CEJN 1" 764 DN19	107646203	1" BSP	132,0	46,0	41	400	1200	105
130165	Macho FP CEJN 1" 064 DN25	100656203	1" BSP	96,8	59,8	55	300	800	189

⁽¹⁾ As referências indicadas referem-se aos produtos habitualmente em stock. Não dispensa a consulta do catálogo do fabricante.



ACOPLAMENTOS RÁPIDOS

→ Consulte Preços página: 141



Acoplamentos Rápidos ISO A ⁽¹⁾

Série executada de acordo com a norma ISO 7241-1A • **Compatível com outros acoplamentos executados de acordo com a mesma norma** • Aplicáveis em equipamento agrícola • Caudais até 100 lpm • Vedantes em nitril

Código	Descrição	Ref. ³	Ligação	Comprimento (mm)	Diâmetro (mm)	Medida da Chave (mm)	Pressão Máx. Trabalho (bar)	Pressão Min. Ruptura (bar)	Caudal (deltaP=10 bar)
128955	Fêmea ISO A CEJN 3/8" 495 DN10	104951204	3/8" BSP	56,1	31,0	22	300	1000	27
128956	Fêmea ISO A CEJN 1/2" 595 DN12,5	105951205	1/2" BSP	63,3	38,0	27	250	800	39
128957	Fêmea ISO A CEJN 3/4" 695 DN20	106951201	3/4" BSP	82,2	48,0	38	250	1000	80
128960	Macho ISO A CEJN 3/8" 495 DN10	104956204	3/8" BSP	38,0	24,0	22	300	1000	27
128961	Macho ISO A CEJN 1/2" 595 DN12,5	105956205	1/2" BSP	44,5	29,0	27	250	800	39
128962	Macho ISO A CEJN 3/4" 695 DN20	106956201	3/4" BSP	55,0	38,5	36	250	1000	80

⁽¹⁾ As referências indicadas referem-se aos produtos habitualmente em stock. Não dispensa a consulta do catálogo do fabricante.